

OCIÓN

Esto nos ha llevado a JUBA a analizar los riesgos laborales específicos de este sector y consecuentemente, a desarrollar **guantes pensados para** preservar la seguridad y salud de los trabajadores de la **industria automovilística**.

Aquí te presentamos nuestra **amplia gama de modelos** concebidos para el sector del automóvil, ordenados según su utilidad, de acuerdo con las necesidades de protección de la persona que los usa.

JUBA PERSONAL PROTECTIVE EQUIPMENT S.L.  
Avenida Logroño 29-31, 26250 Santo Domingo de la Calzada (La Rioja) España  
Tel.: +34 941 340 885  
www.jubappe.com

Distribuidor:

Su distribuidor de confianza

# GUANTES PARA

# EL SECTOR DE LA INDUSTRIA AUTOMOVILISTICA

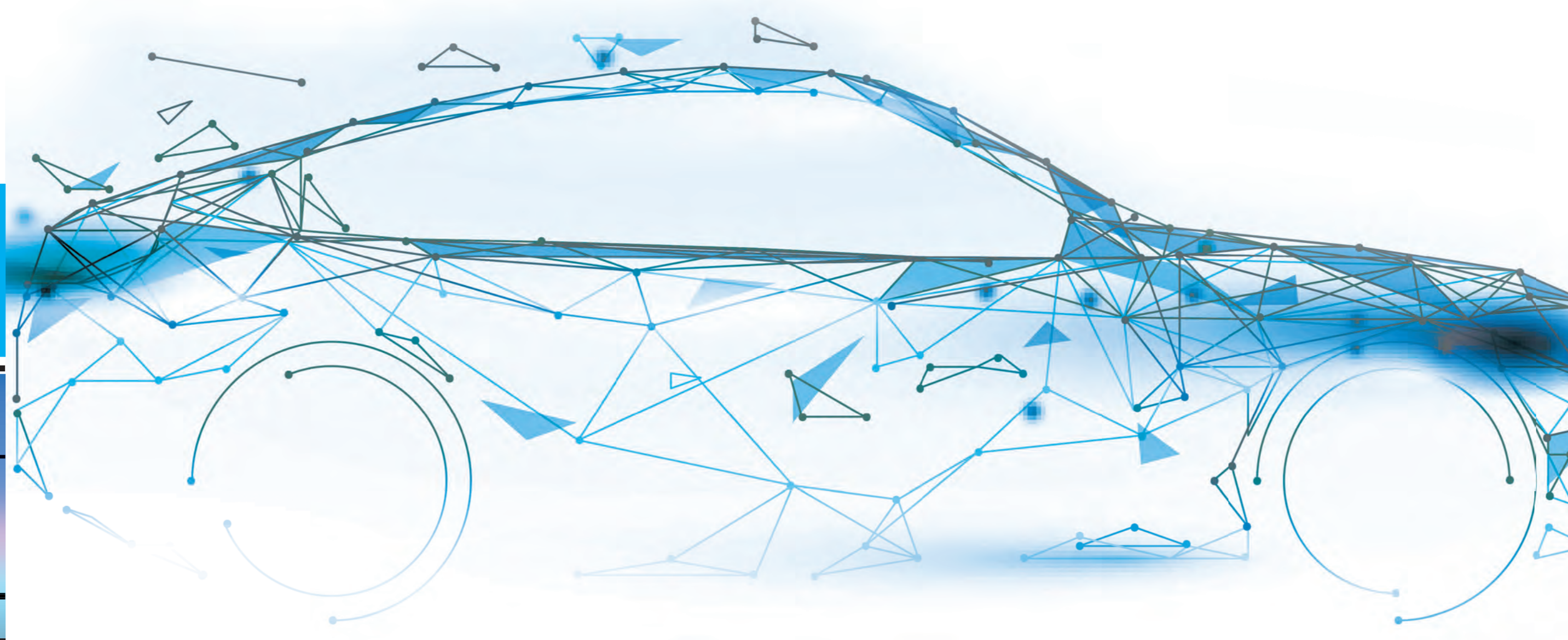
**E**l sector de la automoción ha experimentado un enorme crecimiento en las últimas décadas. Además, esta industria siempre se ha destacado por su alta competitividad y por la necesidad permanente de contener sus costes de producción.

Por tanto, la automoción ha impulsado el desarrollo de equipos de protección individual y, en concreto, de los diseñados para las extremidades superiores, ya que manos y brazos son esenciales en las cadenas de fabricación y montaje de vehículos.

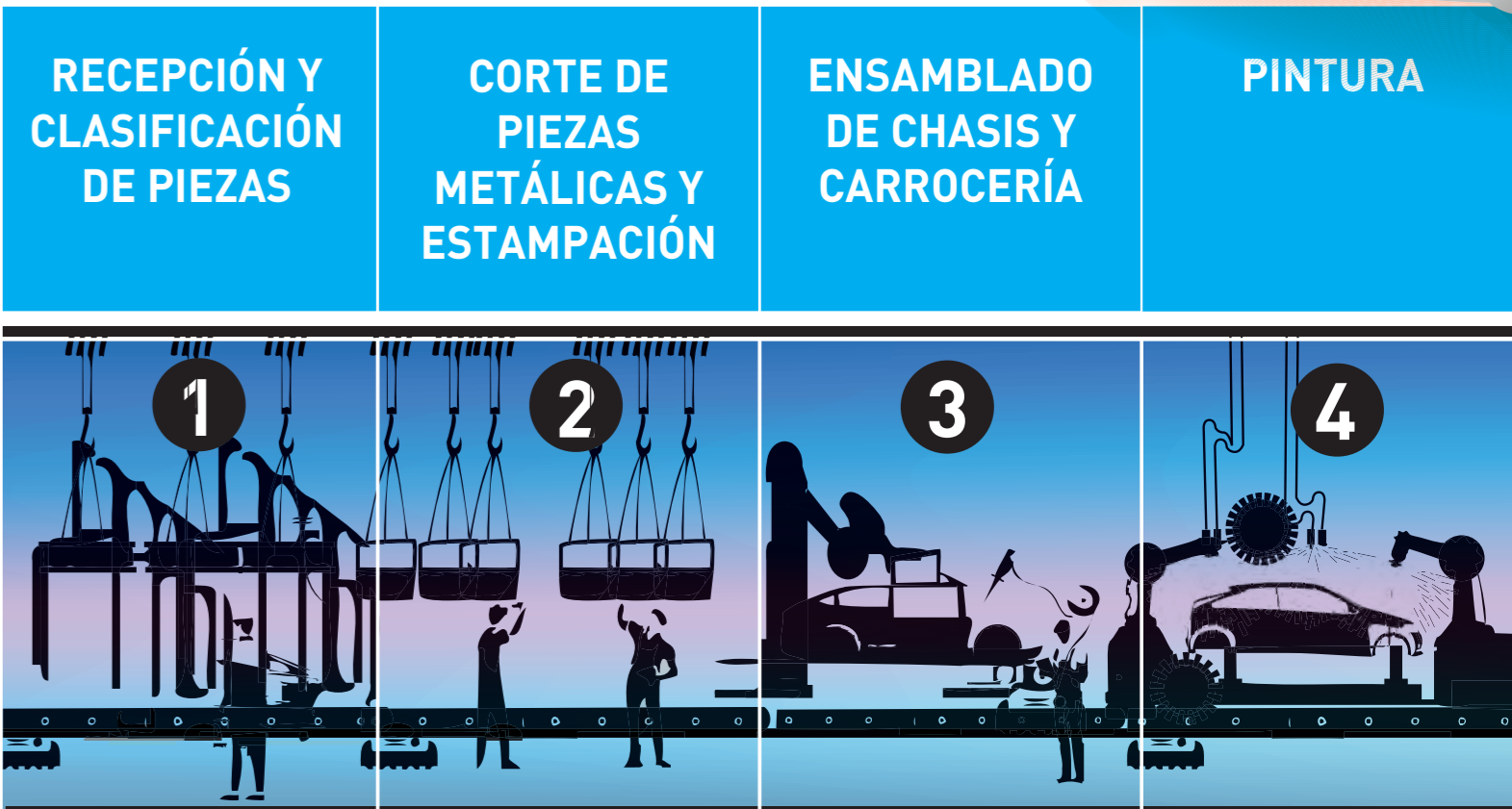
AUTOM



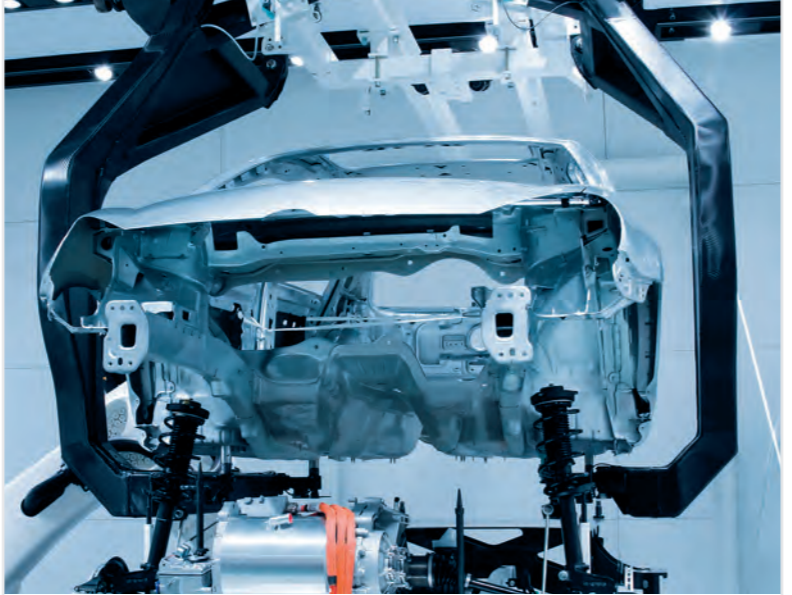
DE 120 MODELOS PARA CADA OPERACIÓN



SAFETY EVOLUTION  
**JUBA**



8 SECCIONES EN LA CADENA DE MONTAJE, MÁS



## 1. RECEPCIÓN Y CLASIFICACIÓN DE PIEZAS

En los actuales procesos de producción automovilística, las piezas que componen el vehículo son manufacturadas en diferentes plantas especializadas. En ellas se realizan tareas de logística e inspección y los procesos más habituales son la carga y descarga de los componentes recibidos, la manipulación de embalajes y flejes o la conducción de vehículos. En ocasiones, estas tareas se realizan utilizando dispositivos táctiles y a veces, en el exterior. Esto implica proteger a los operarios de estos departamentos de micro-cortes, abrasión y de los ambientes fríos en periodos invernales y en zonas con clima más extremo.

Por ello, en JUBA hemos diseñado una veintena de referencias distintas, en función de las necesidades de protección de cada trabajador y del producto manipulado.

### LOGÍSTICA

Manipulación general



406VRW 5115BL 5099 DM3 PMP3P214

Manipulación general con tacto



5150 H5112 5519 5518

Manipulación general y manejo de dispositivos táctiles



111801 111805 4120 4117

Manipulación general en ambientes fríos



406RF H230 NI00 NI10

Manipulación general y manejo de dispositivos táctiles en ambientes fríos



DM34402L TKE02 PU2000 DY008SP 570

INSPECCIÓN

Recepción y revisión de materiales en zonas limpias con tacto y sin huella



## 2. CORTE DE PIEZAS METÁLICAS Y ESTAMPACIÓN

Los trabajos de corte y estampación llevan asociadas pesadas tareas de manipulación hasta la preparación final de la pieza. También existe el riesgo de corte con las aristas vivas de la pieza y pinchazos con posibles rebabas. A veces, el operario trabaja en un medio seco pero, en muchas ocasiones, las piezas están aceitadas, lo que implica un riesgo de deslizamiento al ser manipuladas.

En JUBA hemos seleccionado para esta sección de la cadena de montaje una decena de guantes para cuidar al trabajador con niveles altos de protección frente al corte y la abrasión y con un buen nivel agarre, tanto en medio secos como aceitados.

### RIESGO CORTE

Estampación en medio seco



404ARK KR012FC 9932NKB 4230RF 4428

Proceso de estampación con piezas ligeramente aceitadas y calor hasta 100C



4405 534 4211RF 4212RF 5710

Protección frente al corte en los brazos



SKST COSKST KS5850 KS5820 4434

Manipulación de piezas con riesgo de corte y calor de contacto



5099 4411 4405 5235CC 408KS 408KSFM 4434

Manipulación de piezas con riesgo de corte y calor de contacto



5099 4411 4405 5235CC 408KS 408KSFM 4434

Manipulación de piezas con riesgo de corte y calor de contacto



## 3. ENSAMBLADO DE CHASIS Y CARROCERÍA

La preparación de los conjuntos y subconjuntos de la estructura de los vehículos conlleva operaciones de montaje manual, manipulación de piezas de gran envergadura, tareas de soldadura y operaciones de remachado. Por tanto, el trabajador se ve expuesto a riesgos mecánicos, como cortes, impactos, riesgos térmicos por calor de contacto y proyecciones incandescentes o daños por vibraciones de las herramientas eléctricas o neumáticas.

En JUBA te recomendamos hasta 23 modelos para la sección de montaje tanto para la manipulación con riesgo de corte o impacto, como para quienes trabajan con herramientas de vibración o se encuentran en contacto con productos químicos.

### MANIPULACION CON RIESGO DE CORTE Y/O CALOR DE CONTACTO

Manejo de piezas calientes con corte bajo



5099 4411 4405 5235CC 408KS 408KSFM 4434

Manipulación de piezas con riesgo de corte y calor de contacto



5099 4411 4405 5235CC 408KS 408KSFM 4434

Soldadura



5099 4411 4405 5235CC 408KS 408KSFM 4434

Manipulación de piezas pequeñas con alto riesgo de corte



5099 4411 4405 5235CC 408KS 408KSFM 4434

## 4. PINTURA

El acabado final de la pieza conlleva unos subprocesos fundamentales para prolongar la vida de la pieza: tratamientos anticorrosión por inmersión, sellado y, finalmente, el pintado. En los actuales procesos de fabricación, la sección de pintura está muy automatizada. Las operaciones manuales se limitan habitualmente a la supervisión, repaso, mantenimiento y limpieza de máquinas y salas. Los riesgos, por tanto, provienen de la exposición a productos químicos.

En JUBA te recomendamos consultar la tabla de resistencias químicas o, mejor, a nuestro personal técnico. Te ayudaremos a elegir el guante o guantes que necesitas en función de las sustancias químicas utilizadas. Aquí te presentamos una selección de 11 guantes resistentes a ácidos, bases inorgánicas, aceites minerales, taladrinas, disolventes y pinturas.

### TRATAMIENTO DE SUPERFICIES RIESGO

Ácidos, bases, bases inorgánicas



921 92138 5630

QUIMICO

Ácidos, aceites minerales, taladrinas



G9527BIB 822 5812 5813

Disolventes y pinturas



711KR 821 82138 580 BL/GY/MG/NR/DR

Acetatos minerales, bases inorgánicas



711KR 821 82138 580 BL/GY/MG/NR/DR

VIBRACIÓN



H223VR

## 5. MONTAJE DE EQUIPOS MECÁNICOS

En la sección de montaje, la mayor parte de las operaciones tiene lugar en un entorno limpio y seco. Esta sección requiere la acción directa del trabajador. Se necesita el máximo nivel de tacto, combinado con niveles medios y altos de protección frente a la abrasión y el corte por cantos afilados de algunos componentes de la carrocería. A veces, el trabajo se realiza con piezas aceitadas y calientes. Por otro lado, las operaciones de llenado de los fluidos de los circuitos exigen protección contra sustancias químicas.

En JUBA hemos seleccionado 23 modelos para la sección de montaje tanto para la manipulación con riesgo de corte o impacto, como para quienes trabajan con herramientas de vibración o se encuentran en contacto con productos químicos.

### MANIPULACION CON RIESGOS MECANICOS

Protección frente al corte media con necesidad de tacto alto



DY008SP 4400 4410 4410RF KSCP500

Protección frente al corte alta con tacto



4570RF 4540RF 4213 534 4405

Protección frente al corte en los brazos



KS5850 KSS820 SKST COSKST 4411

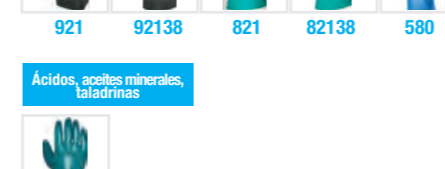
Manipulación de piezas pequeñas con alto riesgo de corte e impacto



H223VR 4560IM 4550IM

LLENADO DE CIRCUITOS HIDRAULICOS

Ácidos, bases



921 92138 821 82138 580

Ácidos, aceites minerales, taladrinas



5813

## 6. ACABADOS EXTERIORES

El proceso de construcción del vehículo supone la terminación del exterior del mismo, mediante el ensamblado de las piezas plásticas (paragolpes y molduras), sistemas de iluminación (ópticas), montaje de vidrios (parabrisas y ventanillas) e instalación de neumáticos. Además de estas piezas estructurales, que se instalan de forma manual, en este proceso se fijan los cableados. Para estas actuaciones es necesario un alto nivel de tacto y proteger las manos de los operarios frente a la abrasión y posibles pequeños cortes. Los guantes deben proteger también los materiales instalados, sin dejar huellas o daños sobre los mismos.

En JUBA te proponemos una selección con una quincena de modelos para garantizar el cuidado de las piezas y teniendo en cuenta si trabajas con componentes electrónicos o piezas de vidrio.

### ENSAMBLAJE Y MONTAJE

Montaje y cuidado del producto



DM34402L TKE02 DM3440GYMW

Montaje



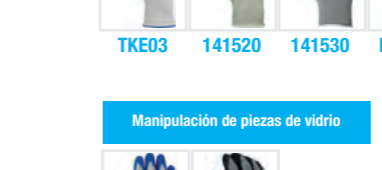
5115BL 5111NFT 5119

Montaje en medio seco



KSPU100 PU2000 PU2000G NL00

Montaje de componentes electrónicos



TKE03 141520 141530 PU1000

Manipulación de piezas de vidrio



4401 4426

## 7. ACABADOS INTERIORES

En esta última fase de construcción del vehículo se instalan los componentes interiores (salpicaderos, sistemas de seguridad, asientos, tapicería y moqueta) y se produce el acabado final. En este proceso es necesario un alto nivel de tacto, destreza y agarre. Las operaciones se realizan en un ambiente limpio, pero es necesaria la protección del trabajador ante una posible abrasión y pequeños cortes. También debemos proteger los acabados de la suciedad y la contaminación por contacto. El vehículo terminado queda listo para las tareas de inspección y verificación.

En JUBA hemos seleccionado una decena de guantes para el montaje de interiores y el cuidado del vehículo, algunos de ellos específicos para el montaje de componentes electrónicos que pueden ser modelos antiestáticos.

### MANIPULACION CON RIESGOS MECANICOS

Montaje y cuidado del producto



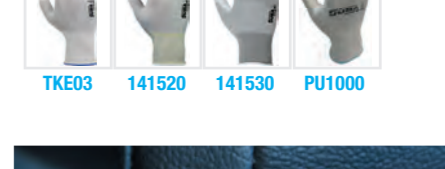
DM34402L TKE02 DM3440GYMW

Montaje en medio seco



KSPU100 PU2000 PU2000G NL00

Montaje de componentes electrónicos



TKE03 141520 141530 PU1000

## 8. VERIFICACIÓN E INSPECCIÓN

La industria del automóvil es muy exigente por lo que, una vez finalizada la construcción del vehículo, debe pasar una serie de controles y pruebas que determinen la correcta terminación del mismo. Para estas operaciones es necesario el uso de guantes que no dejen huella de esta actuación y protejan a quien los usa frente a riesgos mecánicos, según la tarea que se realice en el vehículo.

En JUBA te proponemos media docena de modelos que garantizan ese trato delicado y exquisito que requiere el producto terminado.

### INSPECCIÓN



DM34402L TKE02 PU2000 DY004 DY008SP 580 BL/GY/MG/NR/DR

